



Maschinendokumentation



Maschinentyp:		CNC Fräsmaschine
Modell:		FH-580
Hersteller:		Mazak
Anzahl:		1
Verfahrwege:	X [mm]	710
	Y [mm]	610
	Z [mm]	660
Max. Werkstückgröße:	Störkreisdurchmesser [mm]	730
	Höhe / Länge [mm]	700
	Gewicht [kg]	500
Max. Drehzahl:	Fräsen / Bohren [U/min]	12000



Maschinentyp:		CNC Fräsmaschine
Modell:		FH-6000
Hersteller:		Mazak
Anzahl:		2
Verfahrwege:	X [mm]	800
	Y [mm]	800
	Z [mm]	880
Max. Werkstückgröße:	Störkreisdurchmesser [mm]	900
	Höhe / Länge [mm]	1000
	Gewicht [kg]	1000
Max. Drehzahl:	Fräsen / Bohren [U/min]	10000



Maschinentyp:		CNC Fräsmaschine
Modell:		FH-680
Hersteller:		Mazak
Anzahl:		3
Verfahrwege:	X [mm]	1050
	Y [mm]	800
	Z [mm]	825
Max. Werkstückgröße:	Störkreisdurchmesser [mm]	1050
	Höhe / Länge [mm]	1000
	Gewicht [kg]	1500
Max. Drehzahl:	Fräsen / Bohren [U/min]	10000 / 15000



Maschinentyp:		CNC Fräsmaschine
Modell:		FH-780
Hersteller:		Mazak
Anzahl:		1
<hr/>		
Verfahrwege:	X [mm]	1050
	Y [mm]	800
	Z [mm]	825
<hr/>		
Max. Werkstückgröße:	Störkreisdurchmesser [mm]	1050
	Höhe / Länge [mm]	940
	Gewicht [kg]	1270
<hr/>		
Max. Drehzahl:	Fräsen / Bohren [U/min]	10000



Maschinentyp:	CNC Fräsmaschine	
Modell:	TC630-3er Verkettung	
Hersteller:	Fritz Werner	
Anzahl:	3	
Verfahrwege:	X [mm]	1000
	Y [mm]	800
	Z [mm]	710
Max. Werkstückgröße:	Störkreisdurchmesser [mm]	1050
	Höhe / Länge [mm]	950
	Gewicht [kg]	1000
Max. Drehzahl:	Fräsen / Bohren [U/min]	5000



Maschinentyp:	CNC Fräsmaschine	
Modell:	TC630-4er Verkettung	
Hersteller:	Fritz Werner	
Anzahl:	4	
Verfahrwege:	X [mm]	1000
	Y [mm]	800
	Z [mm]	800
Max. Werkstückgröße:	Störkreisdurchmesser [mm]	1050 / 1140
	Höhe / Länge [mm]	950
	Gewicht [kg]	1000
Max. Drehzahl:	Fräsen / Bohren [U/min]	5000



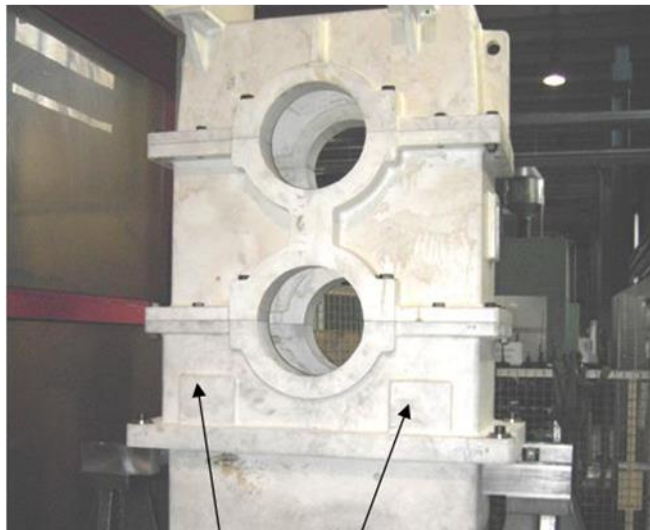
Maschinentyp:		CNC Fräsmaschine
Modell:		TC1000
Hersteller:		Fritz Werner
Anzahl:		2
Verfahrwege:	X [mm]	2000
	Y [mm]	1250
	Z [mm]	1100
Max. Werkstückgröße:	Störkreisdurchmesser [mm]	1940
	Höhe / Länge [mm]	1700
	Gewicht [kg]	3000
Max. Drehzahl:	Fräsen / Bohren [U/min]	4500



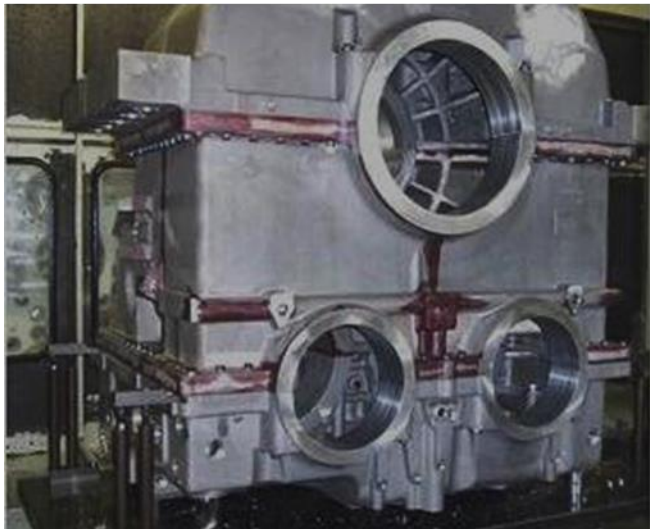
Maschinentyp:		CNC Fräsmaschine
Modell:		TC1000
Hersteller:		Fritz Werner
Anzahl:		1
Verfahrwege:	X [mm]	2500
	Y [mm]	1250
	Z [mm]	1100
Max. Werkstückgröße:	Störkreisdurchmesser [mm]	2300
	Höhe / Länge [mm]	1700
	Gewicht [kg]	3000
Max. Drehzahl:	Fräsen / Bohren [U/min]	4500



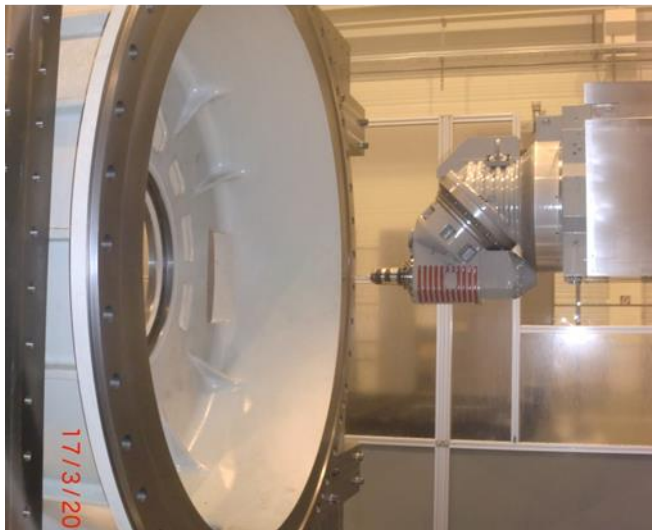
Maschinentyp:		CNC Fräsmaschine
Modell:		BEA-05
Hersteller:		Heller
Anzahl:		1
<hr/>		
Verfahrwege:	X [mm]	500
	Y [mm]	400
	Z [mm]	560
<hr/>		
Max. Werkstückgröße:	Störkreisdurchmesser [mm]	600 / 720
	Höhe / Länge [mm]	650
	Gewicht [kg]	300
<hr/>		
Max. Drehzahl:	Fräsen / Bohren [U/min]	6000



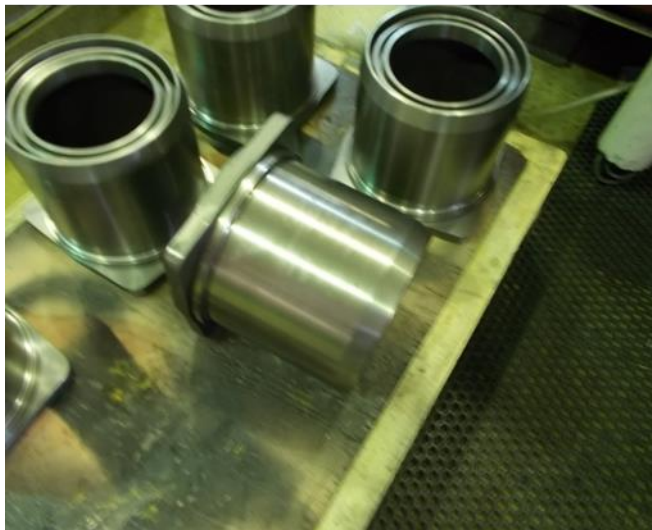
Maschinentyp:		CNC Fräsmaschine
Modell:		CWK-1600
Hersteller:		Heckert
Anzahl:		1
Verfahrwege:	X [mm]	2300
	Y [mm]	1600
	Z [mm]	1525
Max. Werkstückgröße:	Störkreisdurchmesser [mm]	2000 / 2400
	Höhe / Länge [mm]	1940
	Gewicht [kg]	5000
Max. Drehzahl:	Fräsen / Bohren [U/min]	6000



Maschinentyp:		CNC Fräsmaschine
Modell:		Flexivit-3-BC
Hersteller:		Pegard
Anzahl:		1
Verfahrwege:	X [mm]	3000
	Y [mm]	1600
	Z [mm]	2100
Max. Werkstückgröße:	Störkreisdurchmesser [mm]	3000
	Höhe / Länge [mm]	2000
	Gewicht [kg]	6000
Max. Drehzahl:	Fräsen / Bohren [U/min]	5000



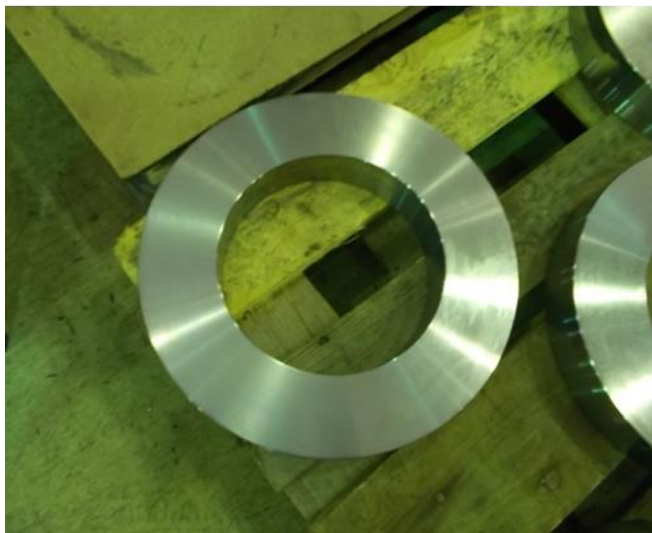
Maschinentyp:	CNC Fahrständer Bohr- / Fräswerk	
Modell:	AREA-EV8-M140	
Hersteller:	FPT	
Anzahl:	1	
Verfahrwege:	X [mm]	14000
	Y [mm]	3500
	Z [mm]	1500
	W[mm]	2000
Max. Werkstückgröße:	Länge x Breite [mm]	6000 x 3500 12000 x 3500
	Höhe / Länge [mm]	4300
	Gewicht [kg]	50000
Max. Drehzahl:	Fräsen / Bohren [U/min]	4000



Maschinentyp:	CNC Drehmaschine mit angetriebenen Werkzeugen	
Modell:	IG-35	
Hersteller:	Mazak	
Anzahl:	1	
Verfahrwege:	X [mm]	450
	Y [mm]	90
	Z [mm]	1014
	C [Grad]	360
	B [Grad]	keine
Max. Werkstückgröße:	Durchmesser [mm]	510 / 400
	Höhe / Länge [mm]	1100
	Gewicht [kg]	250
Max. Drehzahl:	Fräsen / Bohren [U/min]	6000
	Drehen [U/min]	3000



Maschinentyp:	CNC Drehmaschine mit angetriebenen Werkzeugen	
Modell:	IG-400	
Hersteller:	Mazak	
Anzahl:	1	
Verfahrwege:	X [mm]	580
	Y [mm]	115
	Z [mm]	1095
	C [Grad]	360
	B [Grad]	-105 / 120
Max. Werkstückgröße:	Durchmesser [mm]	610 / 390
	Höhe / Länge [mm]	998
	Gewicht [kg]	250
Max. Drehzahl:	Fräsen / Bohren [U/min]	10000
	Drehen [U/min]	3000



Maschinentyp:	CNC Drehmaschine mit angetriebenen Werkzeugen	
Modell:	IG-50	
Hersteller:	Mazak	
Anzahl:	1	
Verfahrwege:	X [mm]	645
	Y [mm]	105
	Z [mm]	1510
	C [Grad]	360
	B [Grad]	keine
Max. Werkstückgröße:	Durchmesser [mm]	710 / 520
	Höhe / Länge [mm]	1510
	Gewicht [kg]	250
Max. Drehzahl:	Fräsen / Bohren [U/min]	3000
	Drehen [U/min]	3000



Maschinentyp:	CNC Drehmaschine mit angetriebenen Werkzeugen	
Modell:	IG-70	
Hersteller:	Mazak	
Anzahl:	1	
Verfahrwege:	X [mm]	745
	Y [mm]	130
	Z [mm]	1525
	C [Grad]	360
	B [Grad]	keine
Max. Werkstückgröße:	Durchmesser [mm]	915 / 770
	Höhe / Länge [mm]	600
	Gewicht [kg]	1000
Max. Drehzahl:	Fräsen / Bohren [U/min]	3000
	Drehen [U/min]	600



Maschinentyp:		CNC Drehmaschine
Modell:		S200
Hersteller:		Heid
Anzahl:		1
Verfahrwege:	X [mm]	250
	Y [mm]	
	Z [mm]	1150
	C [Grad]	
	B [Grad]	
Max. Werkstückgröße:	Durchmesser [mm]	420 / 250
	Höhe / Länge [mm]	900
	Gewicht [kg]	250
Max. Drehzahl:	Fräsen / Bohren [U/min]	
	Drehen [U/min]	4000



Maschinentyp:		CNC Drehmaschine
Modell:		S300
Hersteller:		Heid
Anzahl:		1
Verfahrwege:	X [mm]	300
	Y [mm]	
	Z [mm]	995
	C [Grad]	
	B [Grad]	
Max. Werkstückgröße:	Durchmesser [mm]	540 / 390
	Höhe / Länge [mm]	800
	Gewicht [kg]	250
Max. Drehzahl:	Fräsen / Bohren [U/min]	
	Drehen [U/min]	4000



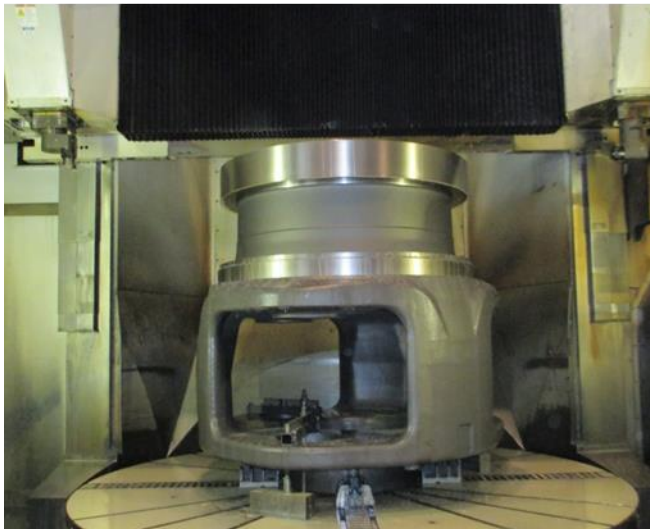
Maschinentyp:	CNC Drehmaschine mit angetriebenen Werkzeugen	
Modell:		S500
Hersteller:		Heid
Anzahl:		1
Verfahrwege:	X [mm]	450
	Y [mm]	
	Z [mm]	1100
	C [Grad]	360
	B [Grad]	
Max. Werkstückgröße:	Durchmesser [mm]	800 / 550
	Höhe / Länge [mm]	800
	Gewicht [kg]	600
Max. Drehzahl:	Fräsen / Bohren [U/min]	2500
	Drehen [U/min]	2800



Maschinentyp:		CNC Drehmaschine
Modell:		DP1
Hersteller:		
Anzahl:		2
Verfahrwege:	X [mm]	850
	Y [mm]	
	Z [mm]	1065
	C [Grad]	
	B [Grad]	
Max. Werkstückgröße:	Durchmesser [mm]	1400
	Höhe / Länge [mm]	500
	Gewicht [kg]	2500
Max. Drehzahl:	Fräsen / Bohren [U/min]	
	Drehen [U/min]	450



Maschinentyp:		CNC Karusselldrehmaschine
Modell:		VMG 4
Hersteller:		Schiess
Anzahl:		1
Verfahrwege:	X [mm]	-2800 / 1700
	Y [mm]	-1200
	Z [mm]	1398
	C [Grad]	360
	B [Grad]	-95 / 95
Max. Werkstückgröße:	Durchmesser [mm]	3200
	Höhe / Länge [mm]	2500
	Gewicht [kg]	25000
Max. Drehzahl:	Fräsen / Bohren [U/min]	2000
	Drehen [U/min]	130
Planscheibe	Durchmesser [mm]	2500



Maschinentyp:	CNC Karusselldrehmaschine	
Modell:	VTC 3500	
Hersteller:	Gidding & Lewis	
Anzahl:	1	
Verfahrwege:	X [mm]	-700 / 2060
	Y [mm]	
	Z [mm]	1750
	C [Grad]	360
	B – Links [Grad]	-100 / 100
	B – Rechts [Grad]	90
Max. Werkstückgröße:	Durchmesser [mm]	3740
	Höhe / Länge [mm]	3035
	Gewicht [kg]	100000
Max. Drehzahl:	Fräsen / Bohren [U/min]	3500
	Drehen [U/min]	130
Planscheibe	Durchmesser [mm]	3555